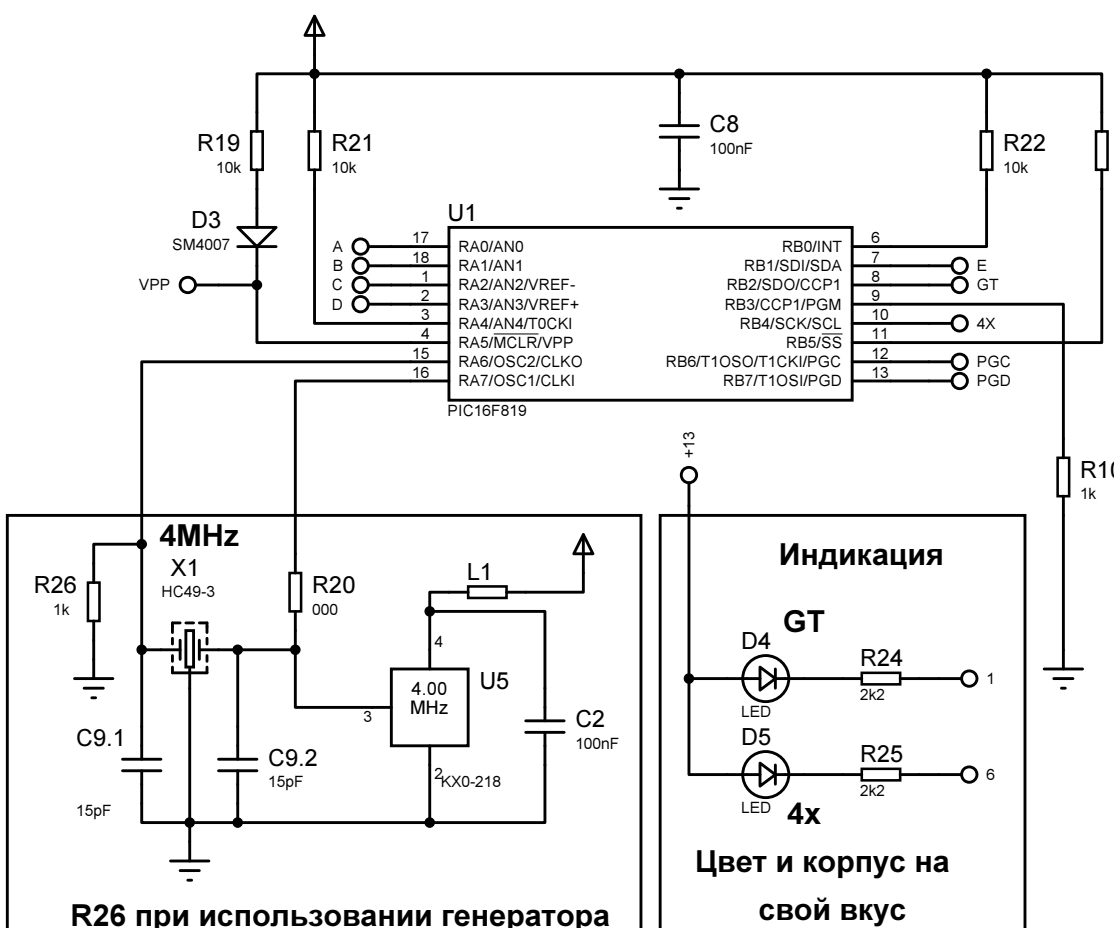
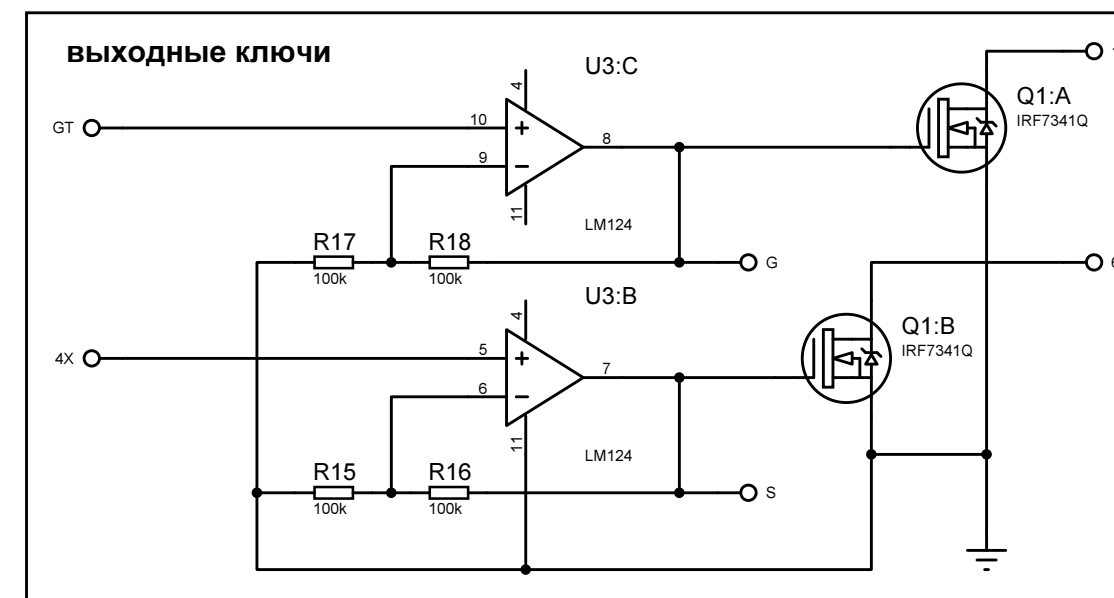
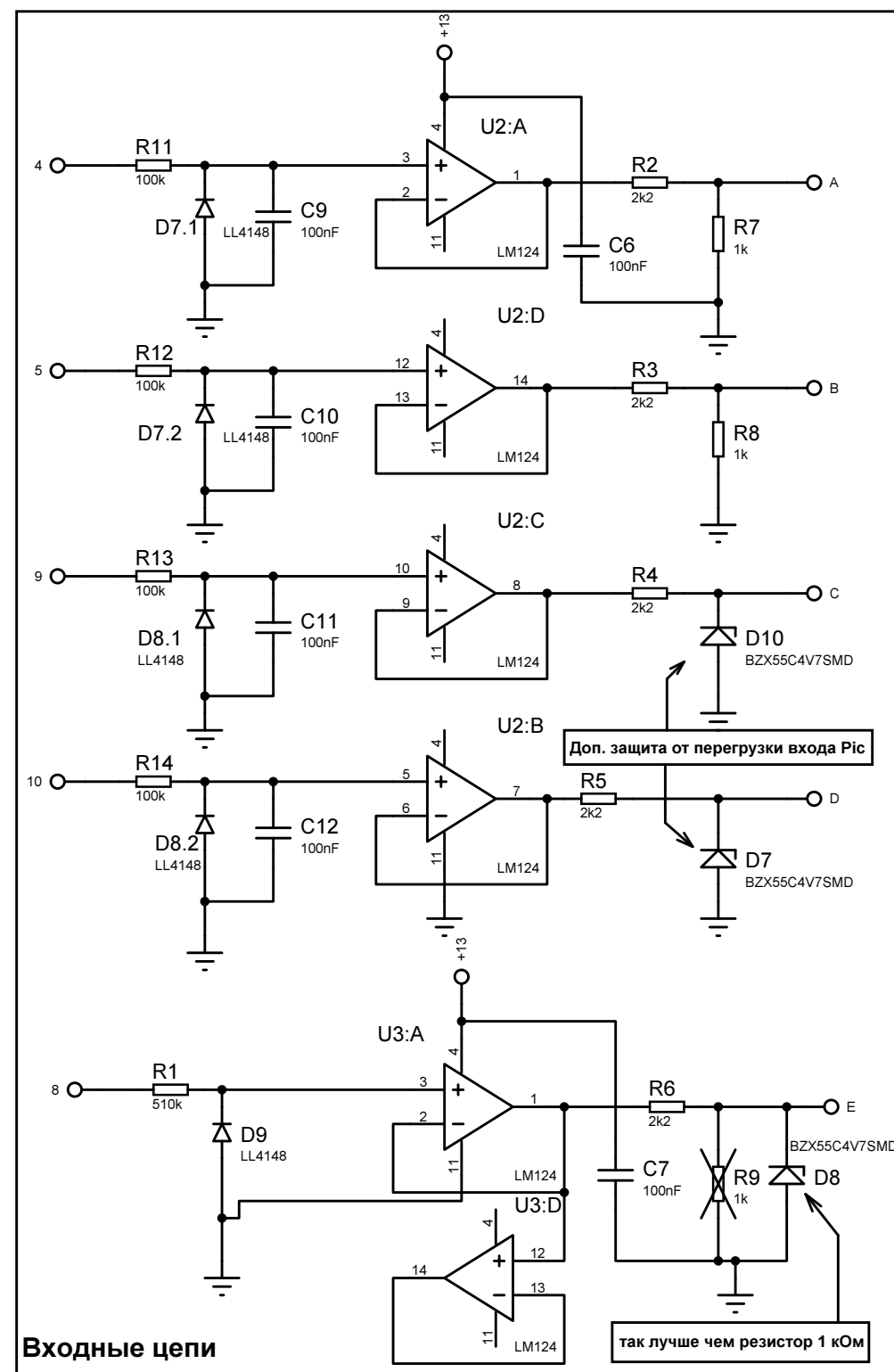
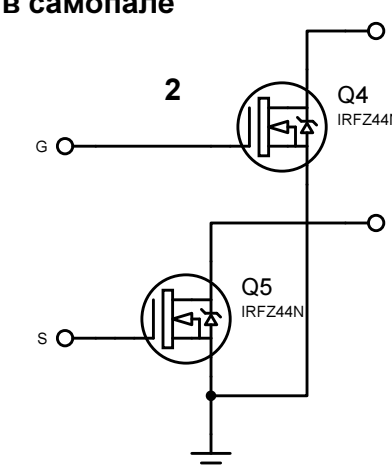
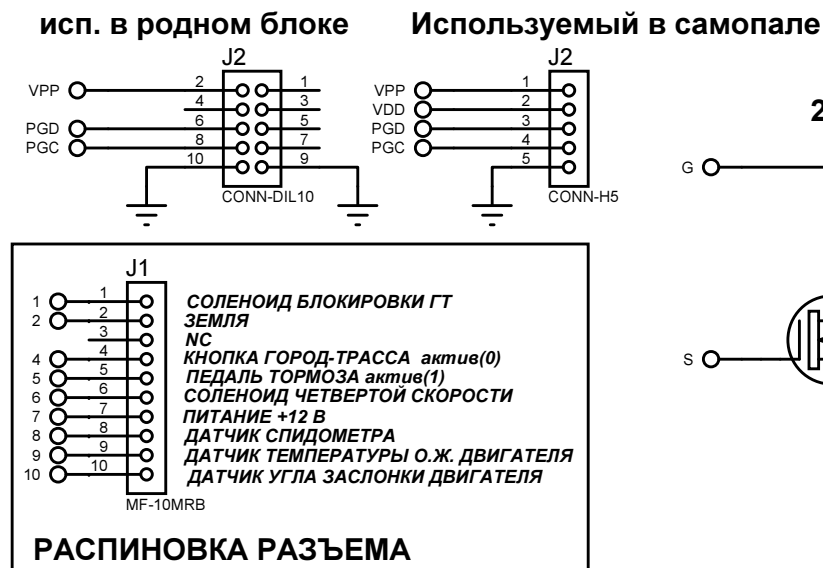
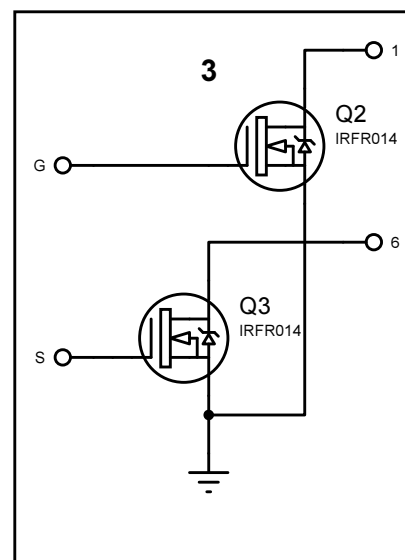
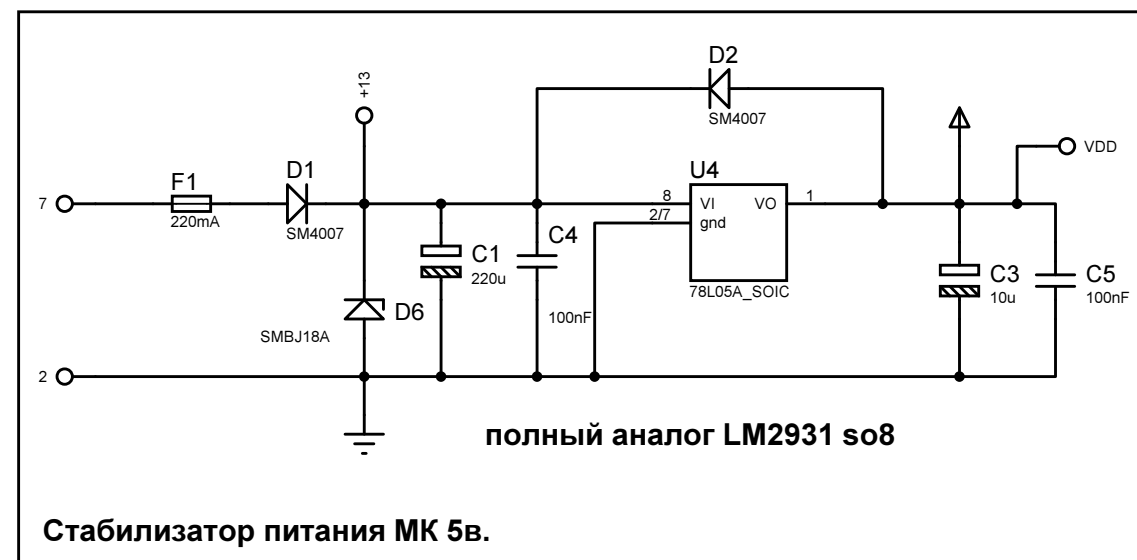


Огромное СПАСИБО уважаемому LEES за предоставленную оригинальную схему



Для самопального блока в качестве J1 можно использовать разъем питания ATX-20 аккуратно выпаянного с материнской платы и доработанного ножовкой по металлу. Но можно и купить (в чипе-дипе) MF-10MRB. ОСЦИЛЛЯТОР:

- 1.Резонатор со встроенными конденсаторами.
- 2.Обычный резонатор с внешними конденсаторами.
- 3.Кварцевый генератор в корпусе KXO-218.

ВЫХОДНЫЕ КЛЮЧИ:

- 1.Сборка IRF7341,IRF7351,SQ4946AEY.
- 2.IRFZ44N,IRFZ46N(ну то что у меня было)TO-220
- 3.IRFR014(024),SUD23N06-31(теоретически подойдут полевики с материнки в корпусе DPAK,TO-252AA правда там стабилитрон на 30 вольт вместо 55., но я думаю прокатит.)

Все резисторы 5%.

Насчет корпусов - родной в разных конторах от 600 руб. и выше.

Самопальный(что на форуме) G1200B (чип-дип) - 130 руб.

Если имеется в наличии кварц(генератор) от 5 до 20 мГц пишем в личку - подправлю прошивку.

Если используется не родной датчик скорости ЖЕЛАТЕЛЬНО НАЙТИ ТЕСТЕР В КОТОРОМ ЕСТЬ ИЗМЕРЕНИЕ ЧАСТОТЫ, на скорости 60 км/ч частота 80 Гц.

Если сильно отличается - в личку.